

津市 在宅医療・介護 あんしんブック

●医療と介護の連携で皆様の在宅療養を支えます●

この「在宅 医療・介護あんしんブック」は在宅で療養するときに役立つブックです。

津市在宅療養支援センター
2019年2月

地域包括ケアシステム

住み慣れた地域での暮らしを支える

地域包括ケアシステムは、住み慣れた地域で自分らしい暮らしを続けることができるように、市と地域の医療、介護、福祉の関係機関が連携して、必要とされるサービスを切れ目なく提供していく支援体制です。

医療

病気になったら・・・

(6ページ～9ページ)

在宅医療のサービス

かかりつけ医へ受診しましょう。通院ができない場合は在宅に必要な医療が受けられます。

入院した時は早期から退院後の生活をイメージし、不安なく生活を送れるよう、関係者が連携し、支援していきます。



地域包括ケアシステム (地域包括ケア)

地域の特性やニーズに応じて、「医療」「介護」「生活支援・介護予防」「認知症対策」を柱として、地域の中で生きがい・役割を持って生活できるよう一体的に支援します。



生活支援・介護予防

さまざまな生活支援サービス、財産管理や権利擁護などの支援を行って、また介護予防に取り組みながら地域づくりを進めています。

介護

介護が必要になったら・・・

(10ページ～13ページ)

介護のサービス

介護の相談窓口で相談しましょう。在宅での生活を充実させるために介護サービス等が受けられます。また施設入所の人でも地域との繋がりを持てるよう進めていきます。



いつまでも元気に暮らすために・・・

相談窓口、関係機関一覧 (14ページ～29ページ)

地域でいきいきと暮らすために

住み慣れた地域での暮らしを支える

かかりつけのすすめ

「健康に関することを何でも相談でき、必要な時は専門の医療機関を紹介してくれる身近にいて頼りになる医師のこと」を日本医師会ではかかりつけ医と呼んでいます。

患者さんやご家族の状況を把握しているので、すばやく対応してもらえます。
 精密検査や高度な医療が必要なときは、専門医などを紹介してもらえます。
 食事や運動などの生活習慣の改善アドバイスしてもらえます。

患者

日常的な訪問診療や往診が受けられます。また、かかりつけ医と多職種の関係者が連携して、次のようなサポートも受けられます。

- 看護師による訪問看護
- 訪問リハビリテーション
- 歯科医師等による治療と口腔ケア等
- 薬剤師による服薬管理など



かかりつけ医・在宅医

患者さんの自宅を訪問し、日常的な治療や健康管理を行います。さらに、ほかの医療機関や介護・福祉分野の専門家とも連携します。



病院

病状が急変したときや、精密検査が必要になったときなど、必要に応じて医療支援を行い、在宅医療をサポートします。

- 医療ソーシャルワーカー (MSW) 病院内で、療養生活上の経済的、心理的、社会的問題に対して相談を受けたり、関係者との調整を図ります。
- 退院調整看護師 退院後も在宅で安心した療養生活が送れるように、多職種の関係者との調整や患者さん・ご家族の支援をします。



在宅医療の関係機関

在宅医療では、さまざまな専門家が協力・連携して健康管理や服薬管理なども含めた療養生活を支えます。

医師		歯科医師
訪問診療	往診	訪問歯科診療
通院の困難な患者さん宅や施設へ定期的に訪問して診察を行います。	患者さんやご家族の求めに応じて、急変時に訪問して診察を行います。	歯科治療と口腔ケア等を訪問して行います。
薬剤師	看護師	リハビリ <small>理学療法士、作業療法士、言語聴覚士など</small>
訪問薬剤指導	訪問看護	訪問リハビリテーション
医師の指示にもとづいて訪問し、服薬指導や服薬支援などを行います。	医師の指示にもとづいた療養生活の支援などを訪問して行います。	医師の指示にもとづいたリハビリを訪問して行います。

介護の関係機関

在宅で利用する主な介護サービスの紹介

- 訪問介護(ホームヘルプ)ヘルパーが自宅を訪問して、入浴、排せつ、食事等の介護や調理、洗濯、掃除等の家事を行うサービスです。
- 通所介護(デイサービス)、デイサービスセンターに通い、食事、入浴、生活機能訓練などを日帰りで行うサービスです。
- 短期入所(ショートステイ)特別養護老人ホームなどの施設に短期間入所して、食事、入浴、機能訓練などを行うサービスです。

在宅介護サービス情報

下記のホームページで検索することができます。

- ワムネット サービス提供機関の情報
- 三重県長寿介護課事業所検索
- 津市ホームページ

在宅医療のサービス

在宅医療機関

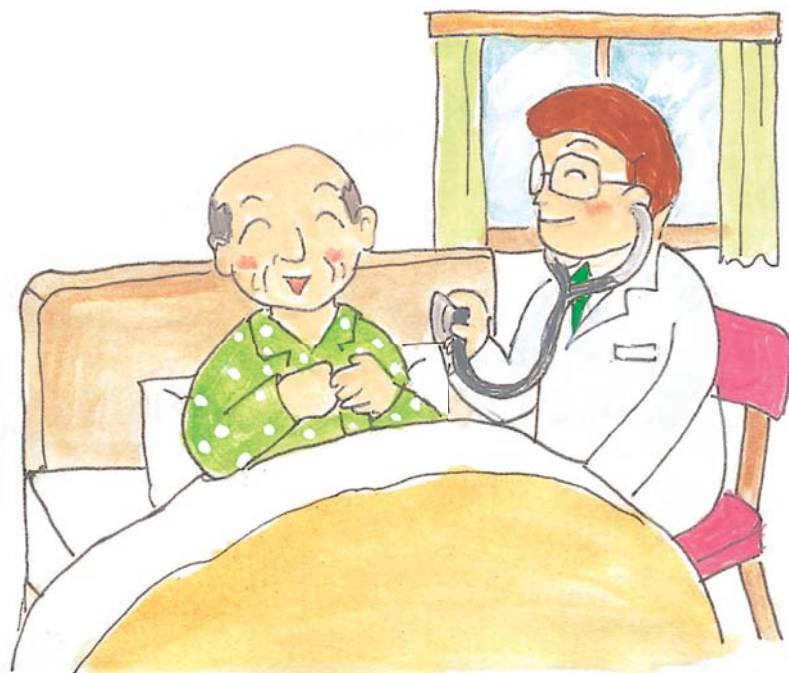
在宅医療機関は、通院が困難な人からの求めに応じて医師が自宅等で往診や訪問診療を行う医療機関です。

在宅医療にできること

- 患者さんやご家族の希望に沿って医療を可能な限り続けることができます。
 - どのような在宅医療を受けるかは患者さんやご家族が決定することです。医師はご希望のない医療を過剰に行うことはありません。またご希望の医療には極力治えるように努めています。
 - それぞれの医療機関によって対応できる具体的な医療は異なります。
- *詳細は冊子のQRコード等を利用し「津市在宅療養支援センター」のホームページを参照下さい。

在宅医療機関の探し方

かかりつけ医に相談してください。見つからない場合、この冊子を参考にしてください。また、津市在宅療養支援センター(☎ 059-255-1300 FAX 059-255-1350)にお問い合わせください。



在宅歯科診療機関

在宅歯科診療機関は、通院が困難な人の自宅または病院・施設に歯科医師ならびに歯科衛生士が訪問し、歯科治療と口腔ケア等を行う歯科診療機関です。

在宅歯科診療でできること(こんなことで困ったら)

- 口腔ケアを受けたい(口臭がある)
- 歯が抜けたままで噛めない
- むし歯がある
- 歯がぐらつく
- 入れ歯の調子が悪い
- 食事のときむせる

このブックには、津歯科医師会に所属する歯科診療機関を掲載しています。

在宅歯科診療についての相談

かかりつけ歯科医院または、津歯科医師会口腔ケアステーション(☎ 059-225-1304 FAX 059-223-3936)にお問い合わせください。



在宅対応薬局

在宅対応薬局は、在宅で療養していて薬局に行くのが困難な人に薬剤師が自宅等を訪問することができる薬局です。

在宅対応薬局でできること

- 薬の説明をして、お渡しします。
- 服用した後どのような効果があり、不具合があったか等を確認します。
- 副作用が生じている場合、早期に発見しやすいという利点があります。
- 薬の整理整頓や保管状況を確認し、使いやすいよう工夫します。
- 生活状況や利用者さんの状態を確認し、治療効果を高めるため最適な飲み方や薬の形を提案します。
- 薬に関することを、利用者さんに最適な方法でサポートします。



このブックには、津薬剤師会に所属する薬局を掲載しています。

在宅対応薬局についての相談

津薬剤師会事務局(☎ 059-255-4387 FAX 059-255-4388)にお問い合わせください。

★★おくすり手帳を活用しましょう★★

在宅医療のサービス

訪問看護ステーション

訪問看護ステーションは、看護師等が生活の場にお伺いし、必要な医療的ケアや健康管理、病気や状況に応じたサービスを提供します。

訪問看護でできること

- 胃ろう・点滴・服薬などの医療的ケアや、酸素などの医療機器の管理をします。
- 血圧・体温など身体状況のチェックや異常の早期発見、床ずれ予防、病状悪化の防止のために助言や指導をします。
- 身体の清拭、洗髪、入浴、食事や排せつなどの看護ケアをします。
- 病気や介護の相談、入退院の相談・調整、社会資源の活用などを支援します。
- 看取りや緩和のケアをします。

* 病院やかかりつけの医師と自宅等での療養生活のつなぎ役として看護します。

訪問看護を利用するためには医師の指示が必要です。利用を希望される人は医師、ケアマネジャーもしくは各訪問看護ステーションにお問い合わせください。

訪問看護についての相談は、三重県看護協会 訪問看護支援センターにご連絡ください。
(☎059-225-1081 FAX059-226-5200)



訪問リハビリテーション

訪問リハビリテーションでは、理学療法士・作業療法士・言語聴覚士が生活の場にお伺いし、日常生活の自立や家庭内での役割作り、社会参加の促進など病気や状況に応じたサービスを提供します。

訪問リハビリテーションでできること

いろんな「したい」をサポートします

- 歩けるようになりたい
- 買い物がしたい
- また料理がしたい
- ご飯を食べたい
- 友達と話したい
- 仕事復帰したい
- お花見に行きたい

*「その人らしく暮らす」ためにできることを一緒に考えていきます。

訪問リハビリテーションを利用するためには医師の指示が必要です。利用を希望される方は医師、ケアマネジャーもしくは各訪問リハビリテーション事業所にお問い合わせ下さい。



病院地域連携部署

病院の地域連携部署では、患者さんがスムーズに医療機関に受診や入院ができるように、また安心して転院や退院ができるように、地域の医療機関、介護機関、行政機関等と連携しています。

患者さんやご家族の希望を確認した上で、自分らしい暮らしを継続していけるように、必要に応じて医療・介護サービスを紹介し、利用できるように支援します。

※病院により、地域連携部署の名称は様々です。

(26ページ参照)

また、病院の機能により業務内容は異なることがあります。



介護のサービス

介護サービス利用の相談窓口

地域包括支援センター

地域包括支援センターは、介護や介護予防に関する総合的な相談を行う公的な窓口です。必要に応じた保健・医療・福祉サービスが受けられるように、相談支援を行います。(担当地域が決まっています。27ページ参照)

●介護保険や介護予防について支援します

要支援1・2の人のケアプランの作成を行います。
支援や介護が必要となる可能性が高い人に対して、介護予防を目的とした支援を行います。

●あらゆる悩みの相談窓口になります

介護の相談だけでなく、医療や福祉、生活に関すること等幅広く相談を行います。

●高齢者の権利や財産を守ります

成年後見制度の利用に関する相談、虐待の早期発見、消費者被害の未然防止に取り組んでいます。

●高齢者を地域ぐるみで支援します

高齢者にとって暮らしやすい地域にするために、地域全体の医療・保健・介護分野の専門家から地域住民まで幅広いネットワークを作っています。

在宅介護支援センター

在宅介護支援センターは、地域包括支援センターや市担当課と連携を図り、民生委員や地域の人々の協力を得て、高齢者に対する身近な地域での相談・支援を行う公的な窓口です。(担当地域が決まっています。28ページ参照)

高齢者の介護・福祉に関する相談、公的サービスの申請代行等を行っています。



認知症初期集中支援チーム

認知症初期集中支援チームは、家族の訴えなどで認知症が疑われる人や、認知症の人、その家族を訪問し、医療と介護の専門職がどのような状況なのかを把握して初期の支援を集中的に行います。

地域で安心して生活を継続できるようサポートする公的な相談窓口です。

【問い合わせ】

津、香良洲、河芸、芸濃、美里、安濃地域の人

津市健康福祉部地域包括ケア推進室(市本庁舎1階10番窓口)

☎ 059-229-3294 FAX 059-229-3334

久居、一志、白山、美杉地域の人

津久居地域包括支援センター

(ポルタひさい3階 久居ケアサービスセンター シルバーケア豊壽園内)

☎ 059-254-4165 FAX 059-254-4168

【認知症についての関連情報】

下記のホームページで検索することができます。

津市ホームページ 認知症について 🔍



居宅介護支援事業所

居宅介護支援事業所は、ケアマネジャー(介護支援専門員)がいる介護保険の相談窓口です。

居宅介護支援事業所でできること

- 介護保険の説明をします。
- 介護保険の要介護認定の申請手続きの代行をします。
- 介護保険の要介護認定を受けた人と契約を行い介護相談やケアプラン(介護サービスの計画書)の作成を行います。
- ケアプランに基づき介護サービスが計画通りに行われているか確認し、実際にサービスを行うサービス提供事業所や医療機関との連絡・調整を行います。

介護保険を利用するためにはケアプランが必要です。ケアプラン作成を希望される方は、各居宅介護支援事業所にお問い合わせください。

介護保険サービスを利用するには

① 相談します

地域包括支援センターや市の窓口で、相談します。

(例えばこんなとき…)

- 介護サービスを受けるための手続きの方法を知りたい
- 介護サービスの種類や内容を知りたい
- 介護サービスの利用料を知りたい



介護予防・生活支援サービス事業(介護予防・日常生活支援総合事業)の利用を希望

介護サービス、介護予防サービスの利用を希望

② 基本チェックリストを受けます

市の窓口や地域包括支援センター、居宅介護支援事業所などで基本チェックリストを受けます。基本チェックリストで生活機能の低下がみられた場合は「介護予防・生活支援サービス事業対象者」として介護予防・生活支援サービス事業を利用できます。



② 申請します(申請後③へ)

市の窓口にて要介護認定の申請をしてください。申請は、本人または家族のほか、成年後見人、地域包括支援センター、在宅介護支援センター、居宅介護支援事業者や介護保険施設などに代行してもらうこともできます。

申請に必要なもの

- 介護保険被保険者証
- 医療保険被保険者証(第2号被保険者の場合)
- 印鑑

* 申請書を記入する際に、主治医の氏名、医療機関名などを記入していただく必要があります。

③ 調査と審査が行われます

1. 訪問調査

心身の状況を調べるために、本人や家族などから聞き取り調査をします。

2. 一次判定(コンピュータ判定)

調査票をコンピュータ分析し、要介護状態区分を導き出します。

3. 二次判定

訪問調査の結果と主治医の意見書をもとに、保険、医療、福祉の専門家が審査します。



④ 認定結果をお知らせします

非該当

要介護や要支援に当てはまらない人

基本チェックリストを受け、介護予防・生活支援サービス事業対象者と認定された人

介護予防・生活支援サービス事業が利用できます

要支援1

要支援2

と認定された人

介護予防サービスが利用できます

要介護1

要介護2

要介護3

要介護4

要介護5

と認定された人

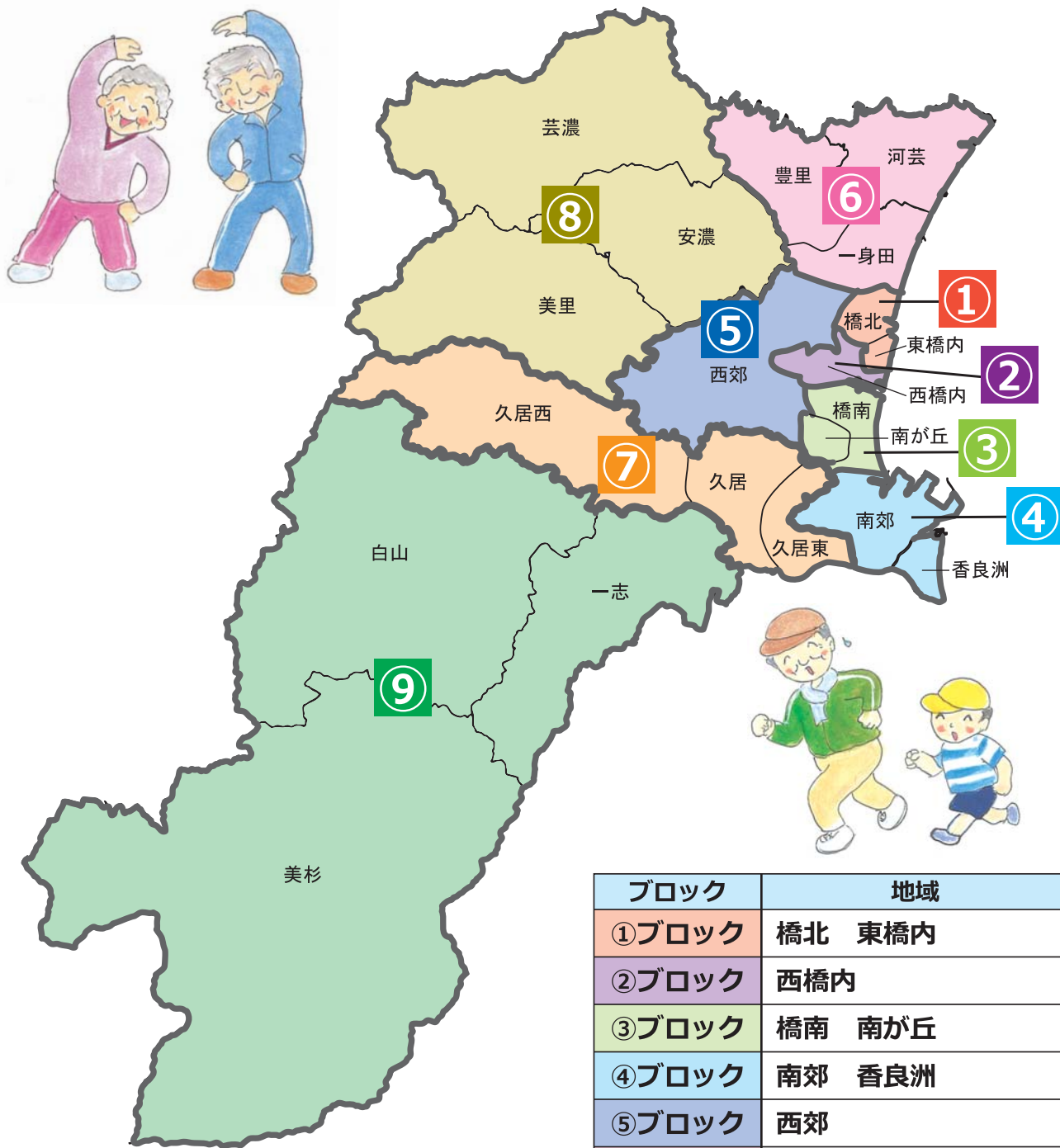
介護サービスが利用できます

在宅医療・介護資源

●ブロックについて

このあんしんブックでは、概ね中学校区を単位として9ブロックにまとめ、在宅医療と介護に関する地域資源を掲載しています。

※2018年10月1日時点の情報で、掲載に同意を得た資源



ブロック	地域
①ブロック	橋北 東橋内
②ブロック	西橋内
③ブロック	橋南 南が丘
④ブロック	南郊 香良洲
⑤ブロック	西郊
⑥ブロック	一身田 豊里 河芸
⑦ブロック	久居 久居西 久居東
⑧ブロック	芸濃 美里 安濃
⑨ブロック	一志 白山 美杉

地域別在宅医療と介護に関する資源一覧

①ブロック 橋北 東橋内

地図はこちらから



在宅医療機関

医療機関名	所在地	電話番号
大橋クリニック	津市桜橋3丁目61-4	059-246-1000
おくだ内科クリニック	津市上浜町5丁目57	059-221-3000
小西ヒフ科医院	津市栄町2丁目457	059-228-5498
小林眼科クリニック	津市乙部5-3 フェニックスメディカルセンタービル	059-227-5585
さいとう内科	津市新東町23	059-223-0313
津在宅ケア診療所	津市大谷町255	059-224-1661
東海眼科	津市羽所町399	059-228-8111
藤田内科	津市乙部16-2	059-225-9955
増井内科	津市長岡町800-501	059-226-8555
やまかみクリニック	津市長岡町25-1	059-273-5577
山崎循環器内科	津市渋見町577-5	059-229-6300
渡部クリニック	津市乙部5-3 フェニックスメディカルセンタービル	059-246-6771

在宅歯科診療機関

歯科診療所名	所在地	電話番号
いとう歯科	津市長岡町3018-5	059-226-9161
海岸歯科クリニック	津市乙部31-11	059-223-4182
川口歯科	津市栄町2丁目362 ダイアナポリス桜橋1F	059-229-4848
神山歯科診療所	津市上浜町1丁目184	059-228-2084
佐藤歯科医院	津市上浜町2丁目196-1	059-225-0704
スバル歯科医院	津市大谷町94-7	059-228-1600
高山歯科医院	津市乙部5-8	059-228-4848
寺辺歯科医院	津市栄町4丁目249	059-228-3623
西尾歯科	津市観音寺町799-7 TTCビル	059-229-5723
前田歯科医院	津市乙部12-11	059-226-3914
増井歯科	津市長岡町800-501	059-221-0200
美濃歯科医院	津市大門4-3 岡半ビル2F	059-226-2191
みのうら歯科医院	津市大門33-13	059-228-4453
山口歯科	津市広明町371	059-226-8949

在宅対応薬局

薬局名	所在地	電話番号
イオン薬局津店	津市桜橋3丁目446	059-291-2142
調剤薬局アカツカ津駅前店	津市羽所町345	059-228-2252
コスモ薬局大門フェニックス店	津市大門1-9	059-253-8852
コスモ薬局長岡店	津市長岡町800-286	059-213-3068
コスモ薬局なぎさ店	津市海岸町5-10	059-253-6018

薬局名	所在地	電話番号
スマイル調剤薬局フェニックス店	津市乙部5-3	059-227-5756
スマイル調剤薬局三重大学病院前	津市江戸橋1丁目152-2	059-233-3410
西が丘薬局	津市観音寺町799-7	059-226-0102
三重県薬剤師会会津調剤薬局	津市江戸橋1丁目113	059-231-1134

訪問看護ステーション

訪問看護ステーション名	所在地	電話番号
津地区医師会 訪問看護ステーション	津市島崎町97-1	059-223-0077
訪問看護ステーションほたるみえ	津市乙部2112-1 メッセウ常2F	059-291-6880

居宅介護支援事業所

居宅介護支援事業所名	所在地	電話番号
あいの手	津市渋見町357-5	059-253-5033
あそか	津市寿町7-11	059-213-5370
居宅介護支援事業所 アルカディア	津市乙部11-5	059-227-6631
居宅介護支援事業所 きづな	津市桜橋1丁目705	059-261-9933
居宅介護支援事業所 渋見苑	津市渋見町42-1	059-273-5777
居宅介護支援事業所 葦	津市末広町1039-2	059-253-6116
居宅介護支援事業所そら	津市上浜町6丁目224-100	059-225-1885
居宅介護支援事業所なかよし	津市中河原613-1	059-229-7944
居宅介護支援事業所 陽だまりサポート	津市江戸橋1丁目84-1 二葉ビル3F	059-233-1332
ケアサポート おーぷんせさみ	津市江戸橋1丁目10-26 アトリエK207	059-233-4558
シルバーサービス憩いの汀	津市海岸町14-20	059-227-4705
青松園居宅介護支援事業所	津市高洲町15-43	059-228-2661
津橋北デイサービスセンター「サポート」居宅介護支援事業所	津市上浜町6丁目277-1	059-221-0555
つ居宅介護支援事業所	津市広明町253	059-271-6001
津地区医師会 介護支援センター	津市島崎町97-1	059-222-8866
つまちなか居宅介護支援センター シルバーケア豊壽園	津市大門7-15 津センターパレス4階	059-213-6370
フェニックス居宅介護支援事業所	津市乙部5-3	059-227-5585
フレンドリー指定居宅介護支援事業所	津市海岸町13-28	059-253-6342
ケアサービス親和 指定居宅介護支援事業所	津市栄町1丁目851	059-213-3977

② ブロック 西橋内

地図はこちらから 



在宅医療機関

医療機関名	所在地	電話番号
いとう内科胃腸科	津市丸之内17-14	059-223-1122
奥田医院	津市半田1481-2	059-225-6488
川浪内科	津市八町2丁目15-9	059-223-3211
今野眼科	津市中央11-3	059-228-3602
しのぎ耳鼻咽喉科クリニック	津市大園町10-49	059-213-8741
たかはし内科	津市西丸之内38-11	059-221-1000
津ファミリークリニック	津市押加部町16-46	059-273-5000

在宅歯科診療機関

歯科診療所名	所在地	電話番号
おおさわ歯科矯正歯科医院	津市中央13-4	059-222-2000
カワラダ歯科・口腔外科	津市新町2丁目5-52	059-226-8500
こいえ歯科口腔外科	津市東丸之内21-6 ハクボタンビル2F	059-224-9298
津ファミリア歯科	津市観音寺町442-11	059-246-8220
なかせ歯科	津市半田309-1	059-213-8080
中西敏也歯科	津市中央2-5 ル・ソバージュビル	059-226-8844
もりもと歯科医院	津市西丸之内7-1	059-221-6600


在宅対応薬局

薬局名	所在地	電話番号
調剤薬局アカツカ半田店	津市半田202-4	059-213-7733
コスモス薬局丸の内店	津市東丸之内21-7	059-253-8815
チェリー調剤薬局押加部店	津市押加部町656-12	059-213-8200
津新町調剤薬局	津市新町1丁目10-4	059-226-7009
なの花薬局観音寺店	津市観音寺町445-15	059-221-0008
フラワー薬局新町店	津市南新町8-29	059-222-1193
フラワー薬局中央店	津市西丸之内27-6	059-213-9311
フラワー薬局西丸之内店	津市西丸之内14-15	059-213-9341

居宅介護支援事業所

居宅介護支援事業所名	所在地	電話番号
居宅介護支援事業所 三重まごころ	津市西古河町17-24	059-213-7282
居宅介護支援事業所 レモンの里	津市神納50-8 みゆき荘201号	059-229-8433
ケアプランセンター 大園	津市大園町4-29	059-222-0707
ケアライフ なずな	津市美川町8-41 美川マンション102	059-261-1906
シルバータウン新町 ケアプランセンター	津市南丸之内222-21	059-225-0131
在宅支援サービス 青空 居宅介護支援事業所	津市半田212-1	059-221-2380

③ ブロック 橋南 南が丘

地図はこちらから 



在宅医療機関

医療機関名	所在地	電話番号
イタミ内科・整形外科	津市本町8-16	059-225-1980
大西内科ハートクリニック	津市半田3431-5	059-225-2597
加藤医院	津市藤方1590-1	059-221-5001
河村クリニック	津市津興2911-2	059-221-6711
坂倉内科医院	津市幸町4-6	059-226-7770
つおき高橋クリニック	津市三重町津興433-87	059-246-7771
みえ医療福祉生活協同組合 津生協病院	津市船頭町1721	059-225-2848
やまぐちクリニック	津市垂水2797-1	059-224-7777
ゆり形成内科整形	津市柳山津興3306	059-221-0500

歯 在宅歯科診療機関

歯科診療所名	所在地	電話番号
かまたに歯科	津市半田3438-3	059-223-0470
亀井歯科	津市本町23-16	059-227-5673
たなか歯科医院南が丘診療所	津市垂水2929-4	059-227-8133
坪井歯科医院	津市藤方2402-6	059-226-7666
でぐち歯科	津市南が丘1丁目21-7	059-246-6480

薬 在宅対応薬局

薬局名	所在地	電話番号
ココカラファイン薬局垂水店	津市津興2900-1	059-222-1202
コスモ薬局つおき店	津市三重町津興433-228	059-273-5880
コスモ薬局南が丘店	津市垂水2871-8	059-253-6638
太陽薬局	津市藤方15-1	059-238-1288
つおき薬局	津市津興2913-4	059-253-6870
はね調剤薬局修成店	津市修成町1-19	059-225-0202
ほほえみ柳山薬局	津市船頭町津興3391	059-213-3555

看 訪問看護ステーション

訪問看護ステーション名	所在地	電話番号
実践 訪問看護ステーション	津市大倉9-4	059-221-0707
津中央訪問看護ステーションシルバーケア豊壽園	津市本町26-13	059-253-2177
訪問看護 ここよ	津市八幡町津2526-4	059-246-5546
みえ医療福祉生協 つ訪問看護ステーション	津市船頭町1721	059-225-6165

手 訪問リハビリテーション


訪問リハビリテーション事業所名	所在地	電話番号
津生協病院	津市船頭町1721	059-225-2848
津生協病院附属診療所	津市船頭町3453	059-225-6161
ゆり形成内科整形	津市柳山津興3306	059-221-0500

居 在宅介護支援事業所

在宅介護支援事業所名	所在地	電話番号
在宅介護支援事業所 カトレア	津市垂水2990-39	059-222-0553
在宅介護支援事業所 きらきら	津市修成町1-7	059-202-2323
在宅介護支援事業所 ケアスイート	津市藤方1660-1	059-253-7950
在宅介護支援事業所 司	津市藤方372	059-222-3550
在宅介護支援事業所 渚園	津市柳山津興369-14	059-264-7387
在宅介護支援事業所 フォルテシモ	津市藤方1757-12	059-253-2626
在宅介護支援事業所 マイホーム高松山	津市半田2226-20	059-223-6557
在宅介護支援事業所 優喜	津市藤方2255-3	059-261-1902
ケアプランほっとすまいる	津市垂水298-2	059-261-4223
ケアマネージャー事務所 妙	津市南中央2-31	059-229-7290
さくらケアサービス	津市本町4-6	059-246-7171

居宅介護支援事業所名	所在地	電話番号
実践 津	津市大倉9-4	059-226-7974
スマイルハート	津市垂水2985-1	059-227-1133
なごやか居宅介護支援事業所	津市柳山津興3308	059-221-0802
ニチイケアセンター津	津市下弁財町津興244	059-213-1186
本町居宅介護支援センターシルバーケア豊壽園	津市本町26-13	059-221-2205
みえ医療福祉生協 柳山ケアプランセンター	津市船頭町津興3453	059-213-8671

④ ブロック 南郊 香良洲

地図はこちらから 



医 在宅医療機関

医療機関名	所在地	電話番号
刀根クリニック	津市香良洲町1875-1	059-292-7007
みえ医療福祉生活協同組合 高茶屋診療所	津市高茶屋5丁目11-48	059-234-5384

歯 在宅歯科診療機関

歯科診療所名	所在地	電話番号
稲葉歯科医院	津市城山3丁目4-46	059-234-2319
川村歯科クリニック	津市香良洲町1156	059-292-3402
紀平歯科	津市高茶屋小森町2601-1	059-235-2029
はやし歯科医院高茶屋診療所	津市高茶屋小森町356-2	059-234-0118

薬 在宅対応薬局

薬局名	所在地	電話番号
こうなん薬局	津市香良洲町1874-4	059-292-7011
高茶屋薬局	津市高茶屋5丁目11-46	059-238-0010

看 訪問看護ステーション

訪問看護ステーション名	所在地	電話番号
訪問看護ステーション みのり	津市高茶屋6丁目11-24-101	059-253-3253

手 訪問リハビリテーション

訪問リハビリテーション事業所名	所在地	電話番号
三重つくし診療所リハビリセンター	津市高茶屋小森町1812-2	059-235-2068

居 在宅介護支援事業所

在宅介護支援事業所名	所在地	電話番号
在宅介護支援事業所 青空	津市高茶屋6丁目10-14	059-253-3254
在宅介護支援事業所 オハナ	津市高茶屋小森町1720-19	059-273-5626
在宅介護支援事業所 おひさま	津市高茶屋2丁目35-4	059-202-3805
在宅介護支援事業所 みえ愛の里	津市雲出本郷町2128	059-234-1500
ケアプランセンター ヒラノ	津市雲出本郷町1422-54	059-269-5880
新高茶屋居宅介護支援センターシルバーケア豊壽園	津市高茶屋小森町2059-1	059-234-8000
高茶屋指定居宅介護支援センターシルバーケア豊壽園	津市高茶屋小森町4152	059-238-4165
フルハウス 居宅介護支援事業所	津市香良洲町190	059-292-4151

5 ブロック 西郊

地図はこちらから 



在宅医療機関

医療機関名	所在地	電話番号
寺田医院	津市野田778-1	059-237-3378
丸岡医院	津市片田志袋町483	059-237-0013

在宅歯科診療機関

歯科診療所名	所在地	電話番号
はやし歯科医院	津市片田新町37-6	059-237-0454
宮崎歯科医院	津市片田志袋町1195	059-237-0029

在宅対応薬局

薬局名	所在地	電話番号
コスモス薬局本店	津市野田33-5	059-237-5278
はね調剤薬局	津市片田志袋町487-4	059-239-1212

訪問看護ステーション

訪問看護ステーション名	所在地	電話番号
訪問看護ステーション安濃津ろまん	津市神戸154-9	059-213-4165

訪問リハビリテーション

訪問リハビリテーション事業所名	所在地	電話番号
しおりの里 訪問リハビリテーション事業所	津市野田2033-1	059-239-1321

居宅介護支援事業所

居宅介護支援事業所名	所在地	電話番号
介護老人保健施設トマト居宅介護支援センター	津市殿村860-2	059-237-5050
居宅介護支援事業所 安濃津ろまん	津市神戸154-9	059-253-6599
グリーンヒル ケアプランセンター	津市緑が丘1丁目1-1	059-239-1165
ケアステーションたきび	津市殿村332-1	059-237-1444
在宅介護支援センター 報徳園	津市河辺町1317-1	059-228-1951
しおりの里居宅介護支援事業所	津市野田2035-2	059-239-1315
指定居宅介護支援 はせやま	津市片田長谷町167-1	059-237-2630
津の家指定居宅介護支援事業所	津市長岡町233-7	059-222-8402

6 ブロック 一身田 豊里 河芸

地図はこちらから 



在宅医療機関

医療機関名	所在地	電話番号
かわいクリニック	津市河芸町浜田688-1	059-245-5900
北出皮フ科	津市河芸町上野3892-1	059-244-1112
草川医院	津市大里窪田町1735-1	059-232-2210
白塚いけだクリニック	津市白塚町2080-1	059-236-6006
千里クリニック	津市河芸町東千里6-1	059-245-6111

医療機関名	所在地	電話番号
豊里クリニック	津市豊が丘2丁目46-3	059-230-1120
二神クリニック	津市高野尾町4956-27	059-230-2221
ベタニヤ内科・神経内科クリニック	津市豊が丘5丁目47-7	059-230-7373
みえ医療福祉生活協同組合 白塚診療所	津市白塚町3568-4	059-232-0749

在宅歯科診療機関

歯科診療所名	所在地	電話番号
岩崎歯科医院	津市河芸町東千里22-1	059-245-4118
おおかわ歯科クリニック	津市河芸町中別保186-1	059-245-3125
大杉歯科医院	津市河芸町東千里175-2	059-245-5358
川森歯科クリニック	津市一身田上津部田63-1	059-233-6480
上津デンタルクリニック	津市一身田上津部田3083	059-225-8020
さいとう歯科矯正歯科	津市栗真中山町685-30	059-231-0173
たなか歯科医院一身田診療所	津市一身田町221-4	059-272-4182
とも歯科クリニック	津市白塚町2288-1	059-211-0077
花井歯科クリニック	津市栗真小川町703-1	059-233-0066
武藤歯科医院	津市河芸町千里ヶ丘40-18	059-245-1555
やまもと歯科	津市大里窪田町1552-1	059-233-5418

在宅対応薬局

薬局名	所在地	電話番号
白塚薬局	津市白塚町3385-1 平和ビル102号	059-273-6450
健やか薬局高野尾店	津市高野尾町633-105	059-253-7411
なの花薬局河芸店	津市河芸町中別保314-4	059-244-0001
メディモ調剤薬局	津市一身田上津部田1817	059-233-2800
ライフ薬局	津市一身田上津部田475-1	059-236-2100

訪問看護ステーション

訪問看護ステーション名	所在地	電話番号
訪問看護ステーション福寿草	津市あのかつ台4丁目6-1	059-236-2910
訪問看護ステーション よつ葉すずか げいのう支所	津市大里睦合町306-1 グリーンヒル大里101	059-273-6339
訪問看護ステーションレインボー	津市白塚町2420-1	059-233-5959

訪問リハビリテーション

訪問リハビリテーション事業所名	所在地	電話番号
介護老人保健施設いこの森	津市河芸町東千里3-1	059-245-6777
三重県身体障害者総合福祉センター	津市一身田大古曾670-2	059-231-0155

居宅介護支援事業所

居宅介護支援事業所名	所在地	電話番号
青い鳥居宅介護支援事業所	津市豊が丘4丁目37-3	059-230-1281
あゆみ野指定居宅介護支援事業所(一身田)	津市一身田大古曾1453-3	059-232-6111
憩いの里 津ケアホーム 居宅介護支援事業所	津市一身田平野726-3	059-271-6306
居宅介護支援事業所 あかつか	津市豊が丘2丁目41-18	059-230-1781
居宅介護支援事業所 あかり	津市一身田町339-34	059-231-5751

居宅介護支援事業所名	所在地	電話番号
居宅介護支援事業所 サンヒルズガーデン	津市一身田上津部田1424	059-221-4165
居宅介護支援事業所 虹	津市河芸町東千里8-4	059-245-6803
居宅介護支援センターはる	津市白塚町2977-1	059-232-8021
居宅介護支援センター れんげ	津市白塚町4324	059-236-5604
指定居宅介護支援事業所 ハートヒルかわげ	津市河芸町一色39-1	059-245-7802
白塚指定居宅介護支援センター シルバーケア豊壽園	津市白塚町58-14	059-236-4010
第二岩崎病院	津市一身田町387	059-236-0270
高田居宅介護支援事業所	津市大里野田町1124-1	059-230-7811
津市社協居宅介護支援事業所(北部)	津市河芸町浜田868	059-245-8888
豊野みかんの里居宅介護支援事業所	津市一身田豊野1659	059-236-1212
ベタニヤ居宅介護支援事業所	津市豊が丘5丁目47-10	059-230-2822
北郊居宅介護支援事業所	津市栗真中山町84-2	059-231-7318
三重県身体障害者総合福祉センター	津市一身田大古曾670-2	059-231-0155
やさしさクラブ はる子の家 居宅介護支援事業所	津市白塚町3394	059-232-9108

7 ブロック 久居 久居西 久居東

地図はこちらから



医 在宅医療機関

医療機関名	所在地	電話番号
天野医院	津市久居西鷹跡町475-3	059-259-2001
上野内科	津市庄田町2090	059-254-0300
大北内科	津市久居東鷹跡町82-10	059-255-2077
おくのクリニック	津市久居元町1709-3	059-255-7766
白山内科	津市久居明神町2600	059-255-1200
タナハン医院	津市久居本町1388	059-255-2417
中浜胃腸科・外科	津市久居元町1870-7	059-256-6856
藤本内科	津市戸木町7860-3	059-255-0585

歯 在宅歯科診療機関

歯科診療所名	所在地	電話番号
中川歯科医院	津市久居新町766-20	059-255-2648
にしい歯科医院	津市久居幸町1180	059-255-2410
ふくもり歯科	津市久居井戸山町868-5	059-255-1419
前田歯科クリニック	津市庄田町2405-3	059-256-8211

薬 在宅対応薬局

薬局名	所在地	電話番号
一志調剤薬局新町店	津市久居新町611-6	059-256-3365
一志調剤薬局中町店	津市久居中町176-2	059-256-4313
一志調剤薬局久居駅前店	津市久居新町767-27	059-256-5153
三重県薬剤師会会館久居調剤薬局	津市久居明神町2093-1	059-256-6717
たんぼぼ薬局神原店	津市神原町1035-1	059-254-2055
なの花薬局井戸山店	津市久居井戸山町751-11	059-254-3700

在宅対応薬局名	所在地	電話番号
久居センター薬局	津市久居明神町2091-1	059-254-1193
みゆき薬局	津市戸木町5058	059-253-3678
薬局アイファーマシー明神店	津市久居明神町2222-4	059-259-0555

看 訪問看護ステーション

訪問看護ステーション名	所在地	電話番号
芹の里 訪問看護ステーション	津市久居井戸山町747-4	059-254-4060
訪問看護あかりの郷ななくり	津市大鳥町435-12	059-252-1386
訪問看護ステーションそよかぜ	津市戸木町5043 (久居病院敷地内)	059-271-6085
訪問看護ステーションなでしこ津	津市森町2019-7	059-254-6161
訪問看護ステーション「ワークス」	津市久居中町281-2	059-271-5788

手 訪問リハビリテーション

訪問リハビリテーション事業所名	所在地	電話番号
神原白鳳病院	津市神原町5630	059-252-2300
藤田医科大学七栗記念病院	津市大鳥町424-1	059-252-1555

居 居宅介護支援事業所

居宅介護支援事業所名	所在地	電話番号
居宅介護支援事業所ケアサポートたかい	津市新家町879-3	059-256-8748
居宅介護支援事業所 スマイルかざはや	津市戸木町4174-1	059-254-3366
居宅介護支援事業所 明神	津市久居明神町1530-69	059-254-3838
居宅介護支援事業所 わが家久居	津市久居野村町885-8	059-259-1010
クレインケア	津市久居東鷹跡町268-1	059-256-2250
神原温泉病院 居宅介護支援センター	津市神原町1033-4	059-252-0108
神原陽光苑在宅介護支援センター	津市神原町5684	059-254-2067
芹の里在宅介護支援センター	津市久居井戸山町747-4	059-256-9474
地域総合ケアセンター久居指定居宅介護支援センター シルバーケア豊壽園	津市久居新町3006 ポルタひさい3階	059-254-3600
津市社協居宅介護支援事業所(南部)	津市久居東鷹跡町20-2	059-254-0323
ハーモニーハウス津 居宅介護支援事業所	津市久居明神町2077	059-254-1122
久居さくら居宅介護支援事業所	津市久居新町1165-209	059-271-9700
藤田医科大学七栗記念病院在宅介護支援センター	津市大鳥町424-1	059-252-2355
三重県看護協会居宅介護支援事業なでしこ津	津市森町2019-7	059-254-6165
老人保健施設さくら苑	津市神原町5630	059-252-2751

8 ブロック 芸濃 美里 安濃

地図はこちらから



医 在宅医療機関

医療機関名	所在地	電話番号
赤塚クリニック	津市芸濃町椋本890-1	059-265-2511
明合クリニック	津市安濃町田端上野970-41	059-268-1111
安濃中央クリニック	津市安濃町川西332	059-268-4141
荒木医院	津市安濃町安濃1366	059-268-2351

医療機関名	所在地	電話番号
伊勢谷医院	津市安濃町川西51-5	059-268-2023
駒田医院	津市芸濃町林190-2	059-265-2016
まきのクリニック	津市美里町足坂165-2	059-279-5111

歯 在宅歯科診療機関

歯科診療所名	所在地	電話番号
佐南歯科医院	津市安濃町浄土寺330-1	059-268-1514
のだ歯科クリニック	津市安濃町川西1386-4	059-268-5333
細川歯科	津市芸濃町棕本5031-1	059-265-4711

薬 在宅対応薬局

薬局名	所在地	電話番号
明薬局	津市芸濃町林356-1	059-266-0030
こころ調剤薬局	津市芸濃町棕本5069-7	059-266-1800
フラワー薬局ひまわり店	津市安濃町川西51-7	059-268-4193
むくもと薬局	津市芸濃町棕本906-6	059-266-1300

手 訪問リハビリテーション

訪問リハビリテーション事業所名	所在地	電話番号
介護老人保健施設あの方	津市安濃町東観音寺353	059-267-1800
介護老人保健施設ロマン	津市芸濃町棕本6176	059-265-6500

居 居宅介護支援事業所

居宅介護支援事業所名	所在地	電話番号
明合乃里居宅サービスセンター	津市安濃町田端上野970-3	059-268-3333
あゆみ野指定居宅介護支援事業所	津市芸濃町棕本6215-1	059-265-6700
居宅介護支援 しばた	津市美里町船山117	059-279-2337
指定居宅介護支援事業所 ケアプランキタオカ	津市安濃町田端上野910-44	059-268-0727
居宅介護支援事業所 瑞晃苑	津市美里町五百野1617-2	059-279-7100
居宅介護支援事業所 花袖	津市芸濃町棕本3805-2	059-265-6600
居宅介護支援事業所 ふれんど	津市芸濃町棕本3716	059-266-2277
ケアプランセンターあの方	津市安濃町東観音寺353	059-267-1800
ケアプランセンター楓	津市芸濃町林1973 サイレンス芸濃1B	059-266-0800
げいのう逢春園居宅介護支援事業所	津市芸濃町棕本5310-1	059-266-1165
美里ヒルズ居宅介護支援事業所	津市美里町三郷430	059-279-5100

9 ブロック 一志 白山 美杉

地図はこちらから 



医 在宅医療機関

医療機関名	所在地	電話番号
いのもと医院	津市白山町南家城889-5	059-262-3175
コスモクリニック	津市一志町小山1434-2	059-295-0005
津市家庭医療クリニック	津市美杉町奥津929	059-274-0066
はくさんクリニック	津市白山町二本木1139-5	059-264-1234
山本クリニック	津市白山町川口49-1	059-262-5175

歯 在宅歯科診療機関

歯科診療所名	所在地	電話番号
稲森歯科医院	津市白山町川口42-1	059-262-0046
カガミ歯科診療所	津市白山町藤176	059-262-3066
瀧川歯科医院	津市白山町南家城759	059-262-3026
前田歯科医院	津市一志町田尻79-1	059-293-1450
美杉歯科診療所	津市美杉町八知5580-2	059-272-1118

薬 在宅対応薬局

薬局名	所在地	電話番号
フラワー薬局一志店	津市白山町南家城613-5	059-264-1193

看 訪問看護ステーション

訪問看護ステーション名	所在地	電話番号
ナースカンパニー	津市一志町井生1871	059-295-3300
訪問看護いちし(いちしの里)	津市一志町日置46	059-295-0055
三重県立一志病院 訪問看護室	津市白山町南家城616	059-262-0600

手 訪問リハビリテーション

訪問リハビリテーション事業所名	所在地	電話番号
介護老人保健施設つつじの里	津市白山町二本木1163	059-264-0111
万葉の里 訪問リハビリテーション事業所	津市一志町高野236-5	059-295-1600
三重県立一志病院	津市白山町南家城616	059-262-0600

居 居宅介護支援事業所

居宅介護支援事業所名	所在地	電話番号
居宅介護支援事業所ナゴミガーデン	津市一志町片野367-1	059-293-0753
居宅介護支援事業所 ひなげし	津市一志町田尻543-1	059-273-5755
居宅介護支援事業所 万葉の里	津市一志町高野236-5	059-295-1601
居宅介護支援センターいちし(いちしの里)	津市一志町日置46	059-295-0055
ケアサポート すいみー	津市白山町二本木1001-433	059-262-5359
J A 三重中央居宅介護支援事業所	津市白山町二本木728-1	059-264-0033
津市社協居宅介護支援事業所(白山)	津市白山町川口892	059-262-7029
津市社協居宅介護支援事業所(美杉)	津市美杉町奥津929	059-274-0022
つつじの里ケアセンター	津市白山町二本木1163	059-264-0111
ナースカンパニー居宅介護支援事業所	津市一志町井生1871	059-295-3300
わくわく居宅介護支援事業所	津市白山町八対野966-1	059-262-7227

病院一覧

医療機関名	所在地	医療・介護相談窓口	電話番号
三重大学医学部附属病院	津市江戸橋2丁目174	医療福祉支援センター	059-232-1111 (代表)
大門病院	津市大門1-3	地域連携室	059-226-5525 (代表)
武内病院	津市北丸之内82	地域医療連携室	059-226-1111 (代表)
遠山病院	津市南新町17-22	地域連携室 (前方支援)	059-227-6171 (代表)
永井病院	津市西丸之内29-29	地域連携室	059-228-5181 (代表)
倉本内科病院	津市下弁財町津興3040	看護部 (入院相談)	059-227-6712
津生協病院	津市船頭町1721	地域連携室	059-225-2848 (代表)
若葉病院	津市南中央28-13	医療相談室	059-227-0207
三重県立こころの医療センター	津市城山1丁目12-1	地域連携グループ	059-235-2125 (代表)
岩崎病院	津市一身田町333	地域医療連携室	059-232-2216 (代表)
国立病院機構 三重病院	津市大里窪田町357	地域連携室	059-232-2531 (代表)
第二岩崎病院	津市一身田町387	地域医療連携室	059-232-2316 (代表)
三重県立子ども心身発達医療センター	津市大里窪田町340-5	地域支援課	059-253-2000 (代表) 253-2016
吉田クリニック	津市栗真中山町79-5	地域医療連携担当	059-232-3001 (代表)
井上内科病院	津市久居井戸山町759	地域連携室	059-256-6665
国立病院機構 三重中央医療センター	津市久居明神町2158-5	地域連携総合相談支援センター 地域医療連携室	059-259-1211 (代表)
国立病院機構 榑原病院	津市榑原町777	地域医療連携室	059-252-0660
榑原温泉病院	津市榑原町1033-4	地域医療連携室	059-252-1111 (代表)
榑原白鳳病院	津市榑原町5630	医療福祉相談室	059-252-2300 (代表)
久居病院	津市戸木町5043	地域連携福祉室	059-255-2986 (代表)
藤田医科大学七栗記念病院	津市大鳥町424-1	地域連携室 医療福祉相談室	059-252-1555
三重県立一志病院	津市白山町南家城616	地域連携・医療相談室	059-262-0600 (内125)

包 津市地域包括支援センター

センター名	担当地域	担当町名
津中部北地域包括支援センター ☎059-213-3181 FAX 059-213-3183 津市島崎町97-1 (津地区医師会館2F内)	津地域【北立誠・南立誠】	江戸橋一丁目～三丁目、上浜町一丁目～六丁目、桜橋一丁目～三丁目、栄町一丁目～四丁目、羽所町、広明町、大谷町、島崎町
	津地域【敬和】	大門、東丸之内、寿崎、乙部、港町、海岸町、末広町、高洲町、住吉町、北町津、東町津、愛宕町、新東町塔世、相生町、中河原、万町津、新立町津、なぎさまち
津市地域包括支援センター ☎059-229-3294 FAX 059-229-3334 津市西丸之内23-1 (津市役所 地域包括ケア推進室内)	津市	全域
津中部中地域包括支援センター ☎059-271-6535 FAX 059-271-6550 津市観音寺町442-3	津地域【養正】	丸之内、中央、北丸之内、丸之内養正町、西丸之内、南丸之内、鳥居町
	津地域【安東・楡形・津西】	納所町、北河路町、一色町、安東町、観音寺町、渋見町、長岡町、河辺町、分部、小舟、殿村、産品
	津地域【一身田・津西】	一身田町、一身田大古曾、一身田平野、一身田豊野、一身田中野、一身田上津部田、夢が丘、栗真町屋町の一部(志登茂団地)、大里窪田町の一部(一身田桜町)
津中部東地域包括支援センター ☎059-213-8115 FAX 059-213-8116 津市津興2947 (八幡園敷地内)	津地域【修成・育成・藤水】	本町、岩田、修成町、南中央、上弁財町、上弁財町津興、幸町、大倉、船頭町津興、船頭町津、野崎垣内岩田、西阿漕町岩田、柳山津興、三重町津興、下弁財町津興、津興、阿漕町津興、八幡町藤方、八幡町津、八幡町津興、藤枝町、藤方、垂水
	津地域【南が丘】	南が丘一丁目～四丁目
津中部南地域包括支援センター ☎059-238-6511 FAX 059-238-6513 津市高茶屋小森町4152 (特別養護老人ホーム シルバーケア豊壽園内)	香良洲地域	全域
	津地域【高茶屋・雲出】	高茶屋小森町、高茶屋小森上野町、城山一丁目～三丁目、高茶屋一丁目～七丁目、雲出本郷町、雲出長常町、雲津伊倉津町、雲出島貫町、雲出鋼管町
津中部西地域包括支援センター ☎059-237-2018 FAX 059-237-2019 津市野田2059 (特別養護老人ホーム 泉園)	美里地域	全域
	津地域【神戸・片田】	片田長谷場町、片田志袋町、片田長谷町、片田中町、片田井戸町、片田新町、片田町、片田久保町、片田薬王寺町、半田、神戸、緑が丘一丁目～二丁目、野田
	津地域【新町】	東古河町、西古河町、押加部町、八町一丁目～三丁目、新町一丁目～三丁目、南新町、川添町、美川町、大園町、桜田町、神納町、博多町、神納、南河路
津北部東地域包括支援センター ☎059-245-6666 FAX 059-245-8890 津市河芸町浜田868 (津市河芸ほほえみセンター内 津市社会福祉協議会 河芸支部)	河芸地域	全域
	津地域【白塚・栗真】	白塚町、栗真町屋町(志登茂団地を除く)、栗真中山町、栗真小川町
津久居地域包括支援センター ☎059-254-4165 FAX 059-254-4168 津市久居新町3006 ポルタひさい3F (久居ケアサービスセンター シルバーケア豊壽園内)	久居地域	全域
津北部西地域包括支援センター ☎059-267-1125 FAX 059-267-1126 津市安濃町東観音寺353 (介護老人保健施設 あのと内)	芸濃地域	全域
	安濃地域	全域
	津地域【大里・高野尾・豊が丘】	大里山室町、大里野田町、大里小野田町、大里川北町、大里窪田町、大里睦合町、あのと台一丁目～五丁目、高野尾町、豊が丘
津一志地域包括支援センター ☎059-262-7295 FAX059-262-6520 津市白山町川口892 (津市白山保健福祉センター内 津市社会福祉協議会 白山支部)	一志地域	全域
	白山地域	全域
	美杉地域	全域

在 津市在宅介護支援センター

センター名	住所	電話番号	担当地区
在宅介護支援センター青松園	津市高洲町15-43	059-228-7338	敬和、養正
在宅介護支援センターつまちなか地域 総合相談センターシルバーケア豊壽園	津市大門7-15 津センターパレス1階	059-213-6370	津市全域
みえ医療福祉生協在宅介護支援センター	津市船頭町津興3453	059-213-8671	育生、藤水
フルハウス在宅介護支援センター	津市香良洲町1990	059-292-4888	香良洲
在宅介護支援センターはせやま	津市片田長谷町167-1	059-237-2630	片田、櫛形
在宅介護支援センター報徳園	津市河辺町1317-1	059-228-1951	安東、新町
高田在宅介護支援センター	津市大里野田町1124-1	059-230-7811	一身田、白塚、栗真
ベタニヤ在宅介護支援センター	津市豊が丘5丁目47-10	059-230-2822	高野尾、大里、豊が丘
芹の里在宅介護支援センター	津市久居井戸山町747-4	059-256-9474	成美、立成
七栗記念病院在宅介護支援センター	津市大鳥町424-1	059-252-2355	栗葉、戸木
榊原陽光苑在宅介護支援センター	津市榊原町5684	059-254-2067	稲葉、榊原
在宅介護支援センター瑞晃苑	津市美里町五百野1617-2	059-279-7100	美里

津市社会福祉協議会

名称	住所	電話
本部	津市大門7-15 (津センターパレス3階)	059-246-1165
津支部	津市大門7-15 (津センターパレス3階)	059-213-7111
久居支部	津市久居東鷹跡町20-2 (津市久居総合福祉会館内)	059-256-1202
河芸支部	津市河芸町浜田868 (津市河芸ほほえみセンター内)	059-245-8888
芸濃支部	津市芸濃町椋本6141-1 (津市芸濃保健福祉センター内)	059-265-4531
美里支部	津市美里町三郷46-3 (津市美里社会福祉センター内)	059-279-3366
安濃支部	津市安濃町東観音寺418 (津市サンヒルズ安濃内)	059-268-5804
香良洲支部	津市香良洲町2167 (津市サンデルタ香良洲内)	059-292-7711
一志支部	津市一志町井関1792 (津市とことめの里一志内)	059-295-0066
白山支部	津市白山町川口892 (津市白山保健福祉センター内)	059-262-7029
美杉支部	津市美杉町奥津929 (津市美杉高齢者生活福祉センター内)	059-274-0023

行政関係機関

●相談窓口

名称	住所	電話
高齢福祉課	津市西丸之内23-1	059-229-3156
地域包括ケア推進室	津市西丸之内23-1	059-229-3294
障がい福祉課	津市西丸之内23-1	059-229-3157
介護保険課	津市西丸之内23-1	059-229-3149
保険医療助成課	津市西丸之内23-1	059-229-3160
健康づくり課	津市西丸之内23-1 (津リージョンプラザ内)	059-229-3310
地域医療推進室	津市西丸之内37-8 (津市教育委員会庁舎2階)	059-229-3372

●総合支所

名称	住所	電話
久居総合支所福祉課 高齢・障がい担当	津市久居新町3006 (ポルタひさい内)	059-255-8834
久居総合支所市民課 介護・保険担当		059-255-8835
河芸総合支所市民福祉課 福祉担当	津市河芸町浜田808	059-244-1703
芸濃総合支所市民福祉課 福祉担当	津市芸濃町椋本6141-1	059-266-2515
美里総合支所市民福祉課 福祉担当	津市美里町三郷48-1	059-279-8116
安濃総合支所市民福祉課 福祉担当	津市安濃町東観音寺483	059-268-5516
香良洲総合支所市民福祉課 福祉担当	津市香良洲町1878	059-292-4302
一志総合支所市民福祉課 福祉担当	津市一志町田尻593-2	059-293-3003
白山総合支所市民福祉課 福祉担当	津市白山町川口892	059-262-7015
美杉総合支所市民福祉課 福祉担当	津市美杉町八知5580-2	059-272-8084

●保健センター

名称	住所	電話
中央保健センター	津市西丸之内23-1 (津リージョンプラザ内)	059-229-3164
久居保健センター	津市久居新町3006 (ポルタひさい内)	059-255-8864
河芸保健センター	津市河芸町浜田774	059-245-1212
芸濃保健センター	津市芸濃町椋本6141-1 (津市芸濃保健福祉センター内)	059-266-2520
美里保健センター	津市美里町三郷44-1	059-279-8128
安濃保健センター	津市安濃町東観音寺418 (津市サンヒルズ安濃内)	059-268-5800
香良洲保健センター	津市香良洲町2167 (津市サンデルタ香良洲内)	059-292-4183
一志保健センター	津市一志町井関1792 (津市とことめの里一志内)	059-295-0112
白山保健センター	津市白山町川口892 (津市白山保健福祉センター内)	059-262-7294
美杉保健センター	津市美杉町八知5580-2 (津市美杉総合文化センター内)	059-272-8089

津市社会福祉協議会

津市社会福祉協議会(社協)は、「誰もが住み慣れた地域で安心して暮らすことができる福祉のまちづくり」を目指し、地域住民やボランティアのみなさまとともに保健・医療・福祉等の関係者や行政機関の協力を得て、地域福祉活動に取り組んでいる民間組織です。その中で、生活支援に係る事業をいくつか紹介します。(所在地は28ページ参照)

●日常生活自立支援事業

判断能力に不安がある方に対し、福祉サービスの利用援助、金銭管理、書類預かり等の支援を行います。

●生活福祉資金貸付事業

低所得世帯等に無利子または低利子で福祉資金・教育支援資金・緊急小口資金等の貸付を行います。

●生活困窮者等自立相談支援事業

生活困窮者等が困窮状態から早期に脱却できるよう、相談支援を行います。

●津市成年後見サポートセンター事業

成年後見制度に関する相談に応じ、手続き、申立、後見活動等の支援を行います。



津市在宅療養支援センター

津市在宅療養支援センターは、津市が取り組む地域包括ケアシステム構築や在宅医療・介護連携を推進するため設置された公的な機関です。

地域の医療介護関係者と連携し、医療・介護サービスを必要とする市民の皆様や、関係機関の皆様をサポートします。

●医療・介護資源のマップ化及びインターネットによる情報提供

●在宅で療養する市民や医療関係者からの相談対応

●多職種連携の実施

●講演会等の開催 他



【問い合わせ】

津市在宅療養支援センター

☎ 059-255-1300 FAX 059-255-1350

<https://tuzaitaku.jp/>

(公益社団法人津地区医師会・公益社団法人久居一志地区医師会共同設置)

わが家の在宅療養 連絡メモ

かかりつけ医療機関等

	名 称	電話番号	担当
	かかりつけ医		
	かかりつけ歯科医		
	かかりつけ薬局		
	訪問看護		
	ケアマネジャー		
	訪問介護		
	通所介護		
	リハビリ		
	地域包括支援センター		
	民生委員		

緊急時連絡先等

家族・友人	名 前	電話番号	備 考

MEMO



休日・夜間に急病でお困りのときは

応急診療所	診療科目	診療日	受付診療時間
津市子ども応急クリニック・休日デンタルクリニック 大里窪田町327-1 三重病院敷地内 ☎ 059-236-5501 ※小児科は、おおむね16歳未満の人が対象です。 ※デンタルクリニックとは、「歯科診療所」のことです。	小児科	夜間	毎日 19:30~23:00
		昼間	日曜日、祝・休日、 12月31日~1月3日 10:00~12:00 13:00~16:00
	歯科	祝・休日 (1月1日、日曜日と重なる日を除く) 1月2日、5月3日・4日・5日 10:00~12:00	
		12月31日 10:00~12:00 13:00~16:00	
津市久居休日応急診療所 久居本町1400-2 久居一志地区医師会館内 ☎ 059-256-6207	内科	日曜日、祝・休日、 12月30日~1月3日 10:00~12:00 13:00~16:00	
津市応急クリニック 西丸之内37-8 (お城西公園西隣) ☎ 059-229-3303	内科	夜間	毎日 19:30~23:00
		昼間	日曜日、祝・休日、 12月31日~1月3日 10:00~12:00 13:00~16:00



《受診時の持ち物》

- 健康保険証 (75歳以上の人は後期高齢者医療被保険者証) ※保険証がないと、診療代金は全額自己負担となるため通常より高くなります。
- 健康保険高齢受給者証 (70~74歳の人のみ)
- 子ども医療費などの福祉医療費受給資格証 (該当する人のみ)
- 診療代金 ※休日・夜間診療のため割増加算がされます。
- 使用中の薬があれば、「お薬手帳」などの薬の内容がわかるもの

覚えておくと便利な番号案内

応急手当の方法や料金を受診すればいいかわからない時、健康に関する相談をしたい時は、

津市救急・健康相談ダイヤル24

☎0120-840-299

(24時間年中無休/通話料・相談料無料)

医師・看護師・保健師などの専門スタッフによる電話相談

診療時間外に受診できる医療機関を知りたい時は、

三重県救急医療情報センター

☎059-229-1199

(24時間年中無休)

発行

津市在宅療養支援センター 津市久居本町1400-2 久居一志地区医師会館2階

TEL 059-255-1300 FAX 059-255-1350 <https://tuzaitaku.jp/>